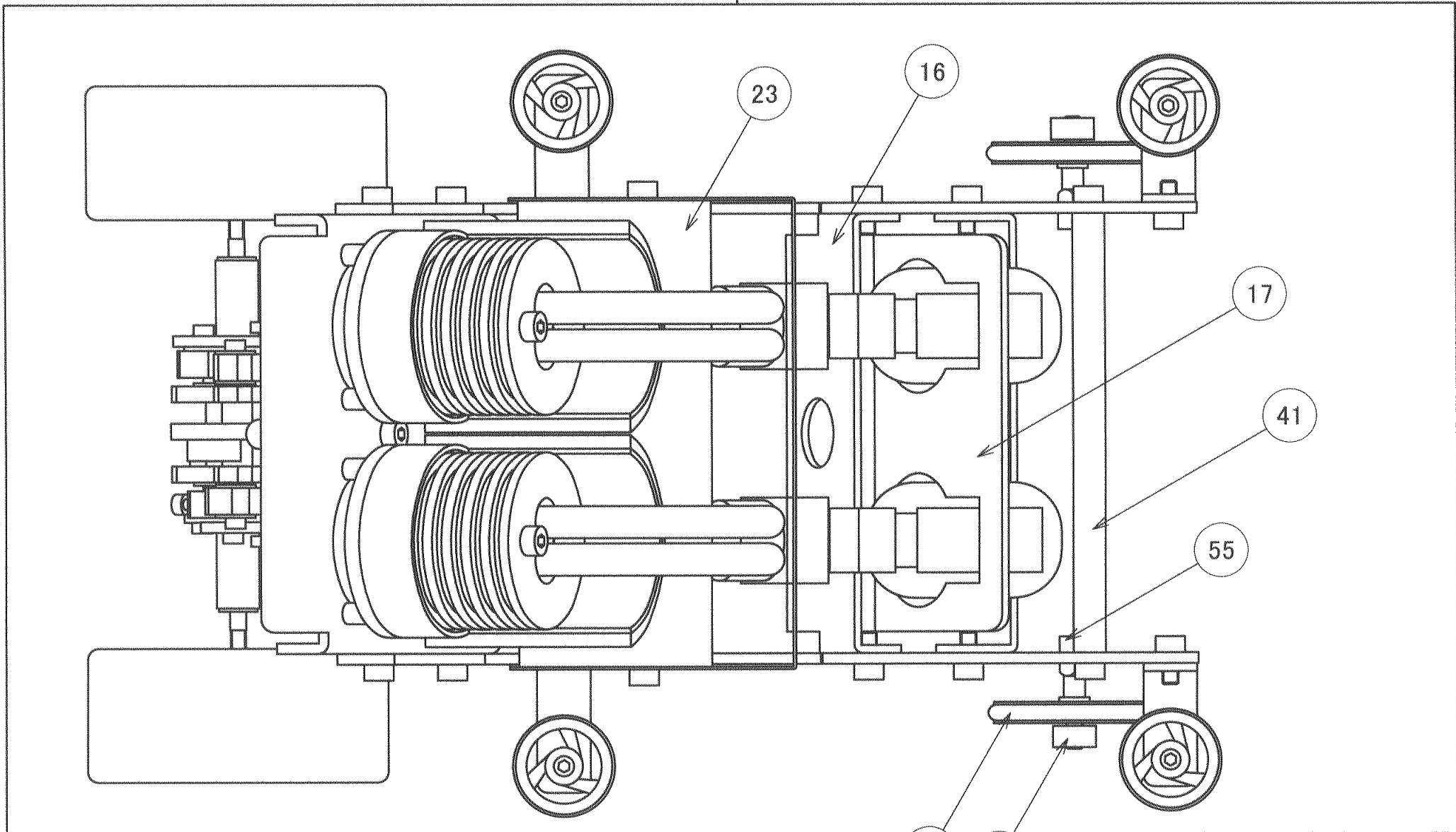


図名  
**Mirabell組立図1**  
 湘南Eco Drive

作成日	設計	製図	図面サイズ	縮尺	投影法
02.12.16	福井	福井	A4	1:1	



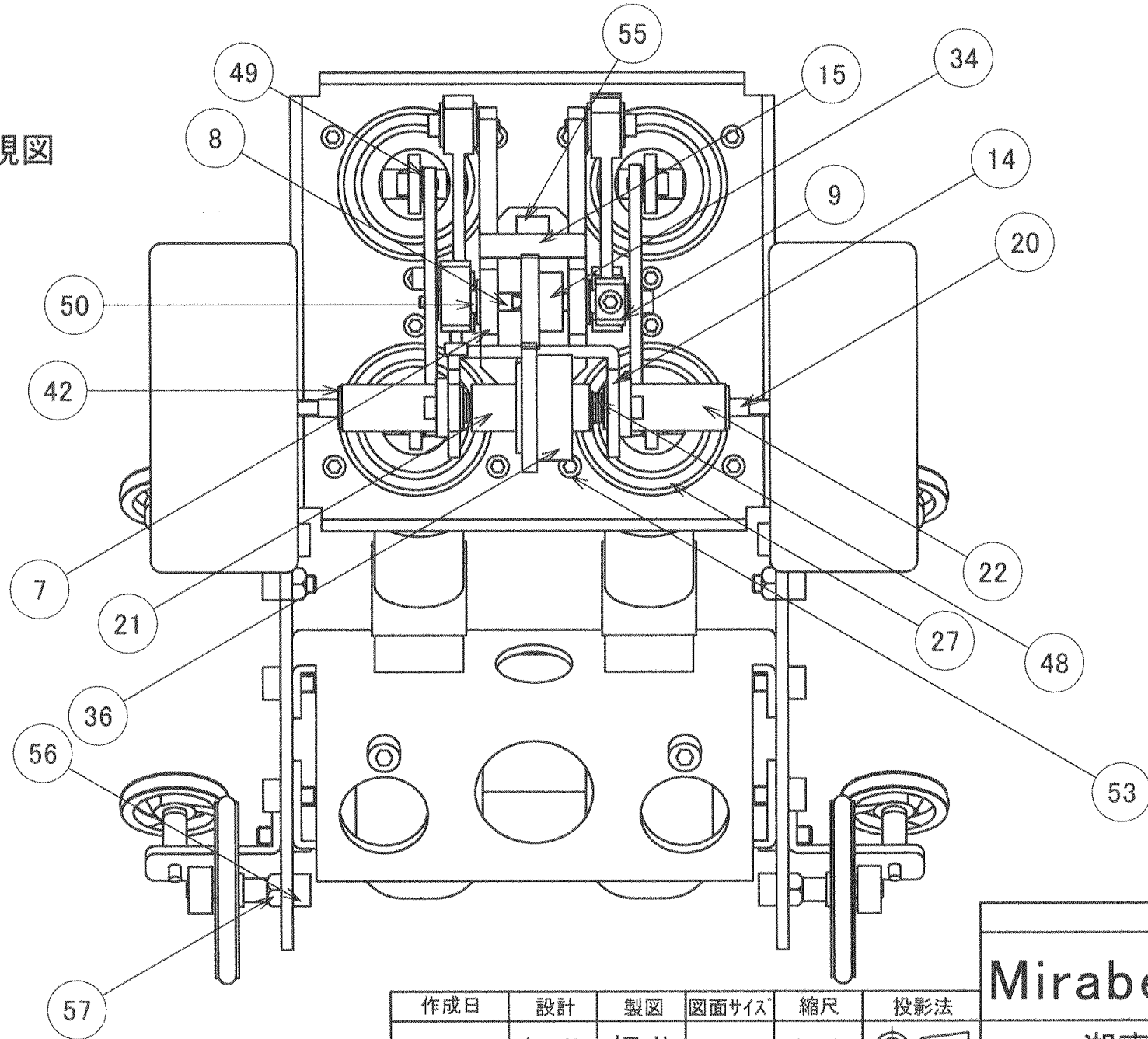
図名

# Mirabell組立図2

湘南Eco Drive

作成日	設計	製図	図面サイズ	縮尺	投影法
02.12.16	福井	福井	A4	1:1	

A矢视图



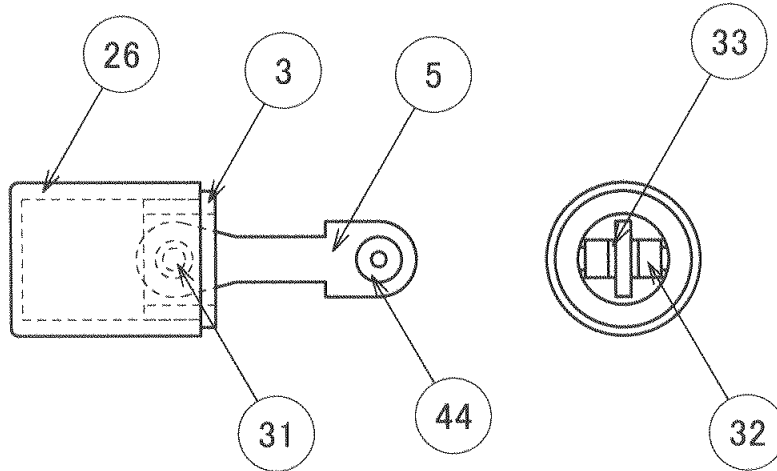
図名

Mirabell組立図3

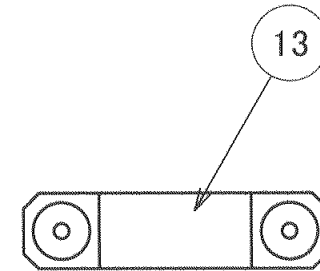
作成日	設計	製図	図面サイズ	縮尺	投影法
02.12.16	福井	福井	A4	1:1	

湘南Eco Drive

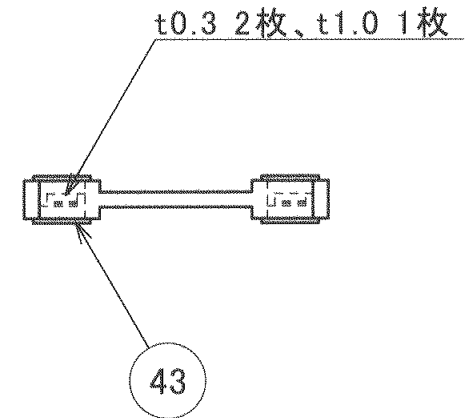
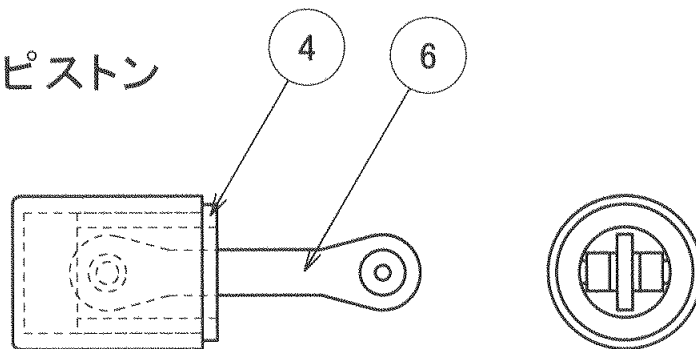
# ヒータピストン



# Iリンク



# クーラピストン

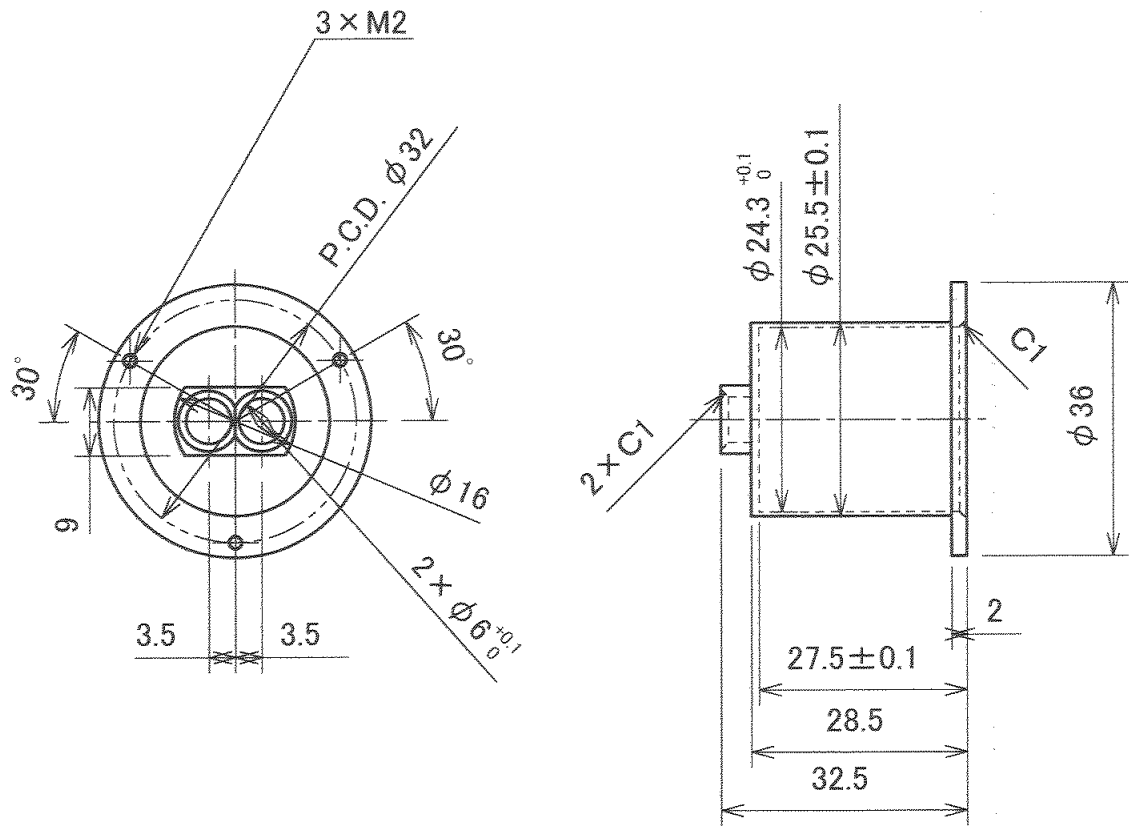


図名					
<b>Mirabell組立図4</b>					
湘南Eco Drive					

作成日	設計	製図	図面サイズ	縮尺	投影法
02.12.16	福井	福井	A4	1:1	

注

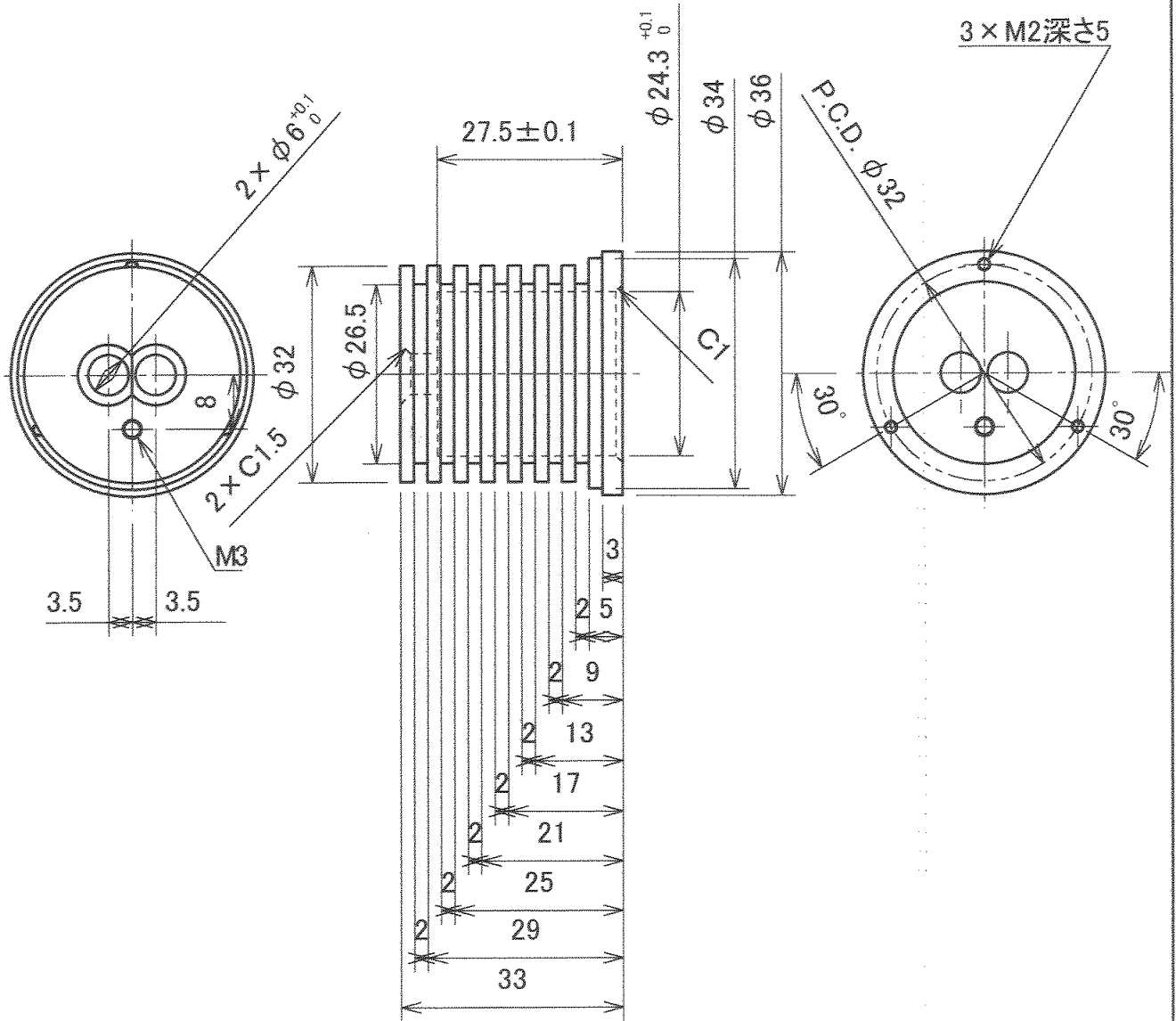
- 1) 指示なき稜線は糸面取りのこと。
- 2) 指示なき寸法公差はJIS-B0419-mHを適用する。



表面粗さ			材質			名称		
$6.3$ 			SUS303			ヒータ		
			表面処理			コード		
			処理なし			TF2RH1-001C		
作成日	設計	製図	図面サイズ	縮尺	投影法			
02.12.15	福井	福井	A4	1:1	湘南Eco Drive			

注.

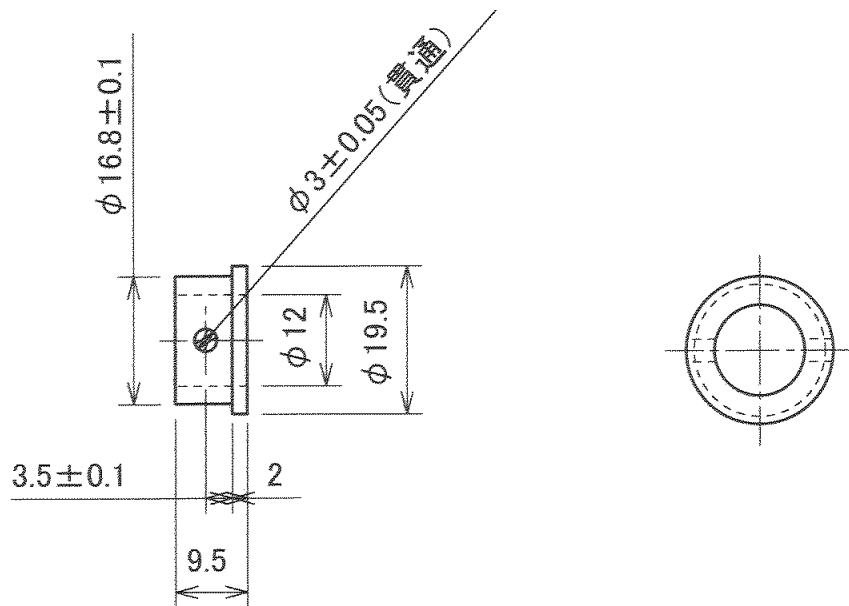
- 1) 指示なき稜線は糸面取りのこと。
- 2) 指示なき寸法公差はJIS-B0419-mHを適用する。



表面粗さ		材質		名称	
6.3 ▽		A5056		クーラ	
		表面処理		コード	
		処理なし		TF2RH1-002C	
作成日	設計	製図	図面サイズ	縮尺	投影法
02.12.15	福井	福井	A4	1:1	☉ ≡
湘南Eco Drive					

注

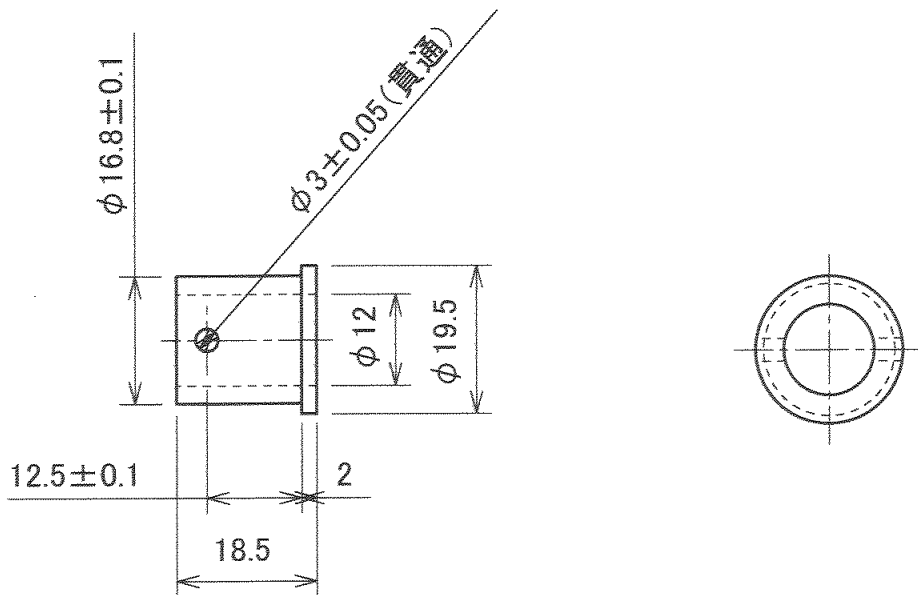
- 1) 指示なき稜線は糸面取りのこと。
- 2) 指示なき寸法公差はJIS-B0419-mHを適用する。



表面粗さ		材質		名称		
		SUS410		ヒータピストンブラケット		
		表面処理		コード		
		処理なし		TF2RH1-003C		
作成日	設計	製図	図面サイズ			縮尺
02.12.15	福井	福井	A4	1:1		湘南Eco Drive

注

- 1) 指示なき稜線は糸面取りのこと。
- 2) 指示なき寸法公差はJIS-B0419-mHを適用する。



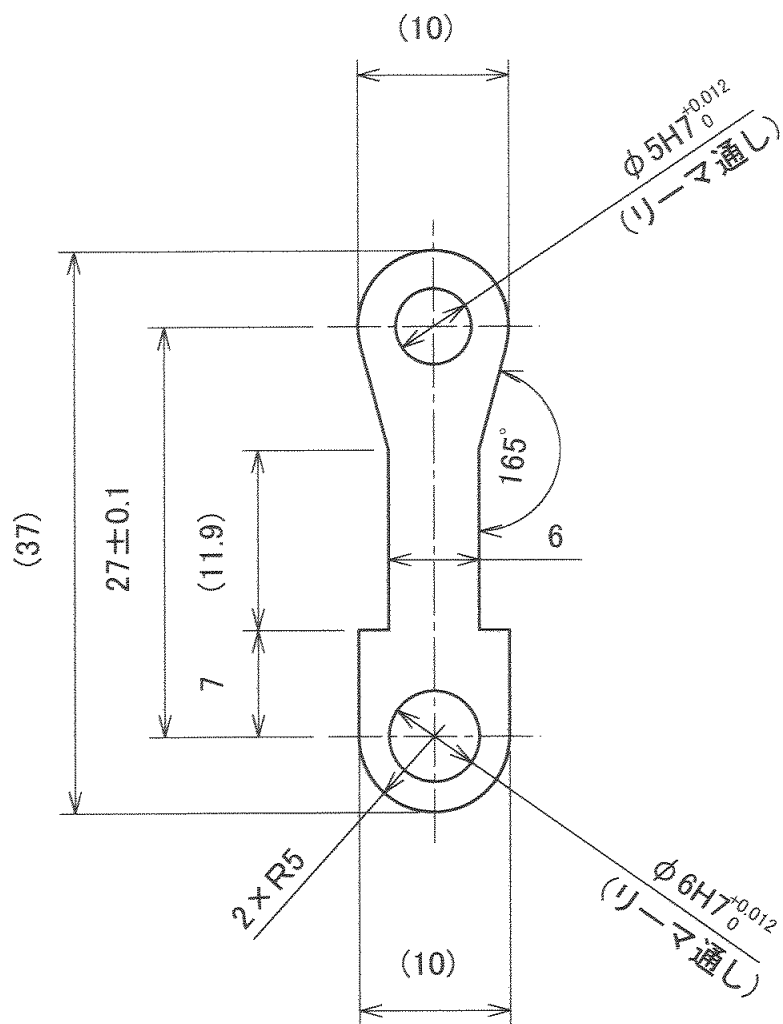
表面粗さ		材質		名称		
		A5056		クーラピストンブラケット		
		表面処理		コード		
		処理なし		<b>TF2RH1-004C</b>		
作成日	設計	製図	図面サイズ			縮尺
02.12.15	福井	福井	A4	1:1	第一角法	湘南Eco Drive



注

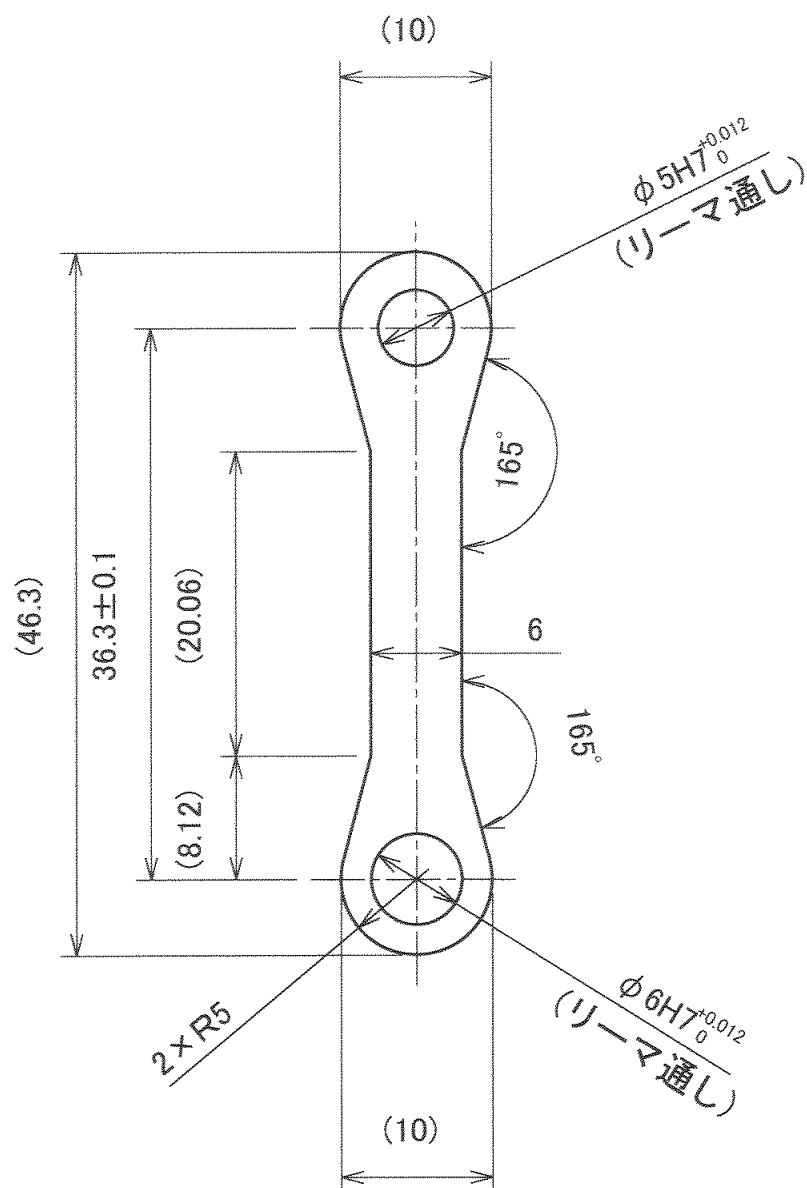
1) 板厚  $t = 2.0$ 。

2) 指示なき寸法公差は JIS-B0405-m を適用する。



表面粗さ			材質			名称		
			A5052P			ヒータコンロッド		
			表面処理			コード		
			処理なし			TF2RH1-005C		
作成日	設計	製図	図面サイズ	縮尺	投影法	湘南Eco Drive		
02.12.15	福井	福井	A4	2:1				

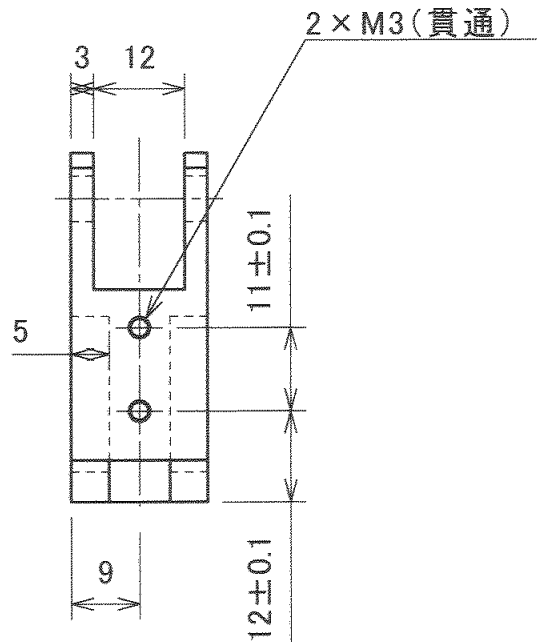
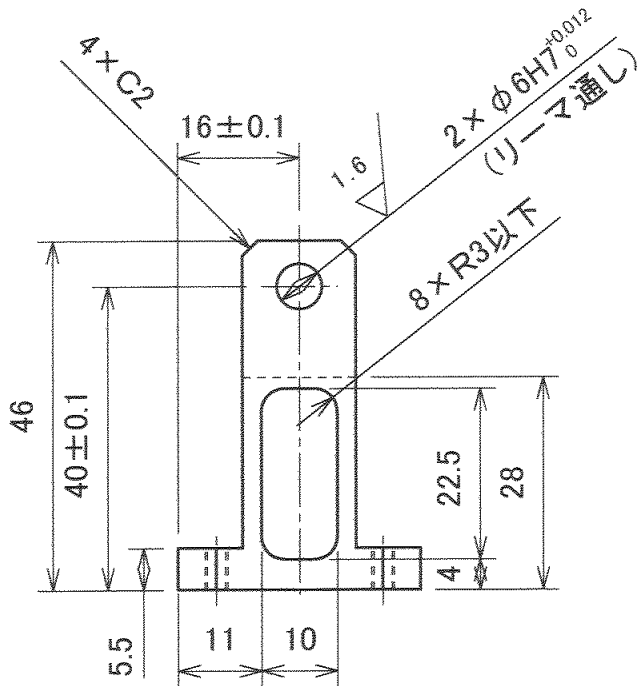
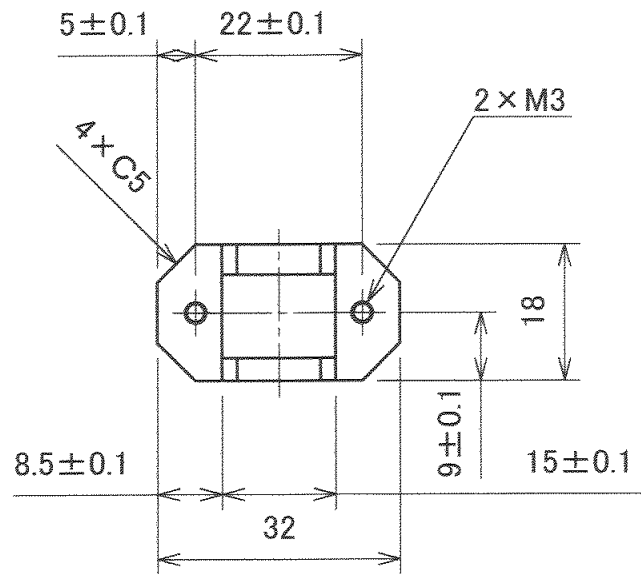
- 注  
 1)板厚t=2.0。  
 2)指示なき寸法公差はJIS-B0405-mを適用する。



表面粗さ			材質			名称		
			A5052P			クーラコンロッド		
			表面処理			コード		
			処理なし			TF2RH1-006C		
作成日	設計	製図	図面サイズ	縮尺	投影法	湘南Eco Drive		
02.12.15	福井	福井	A4	2:1				

注

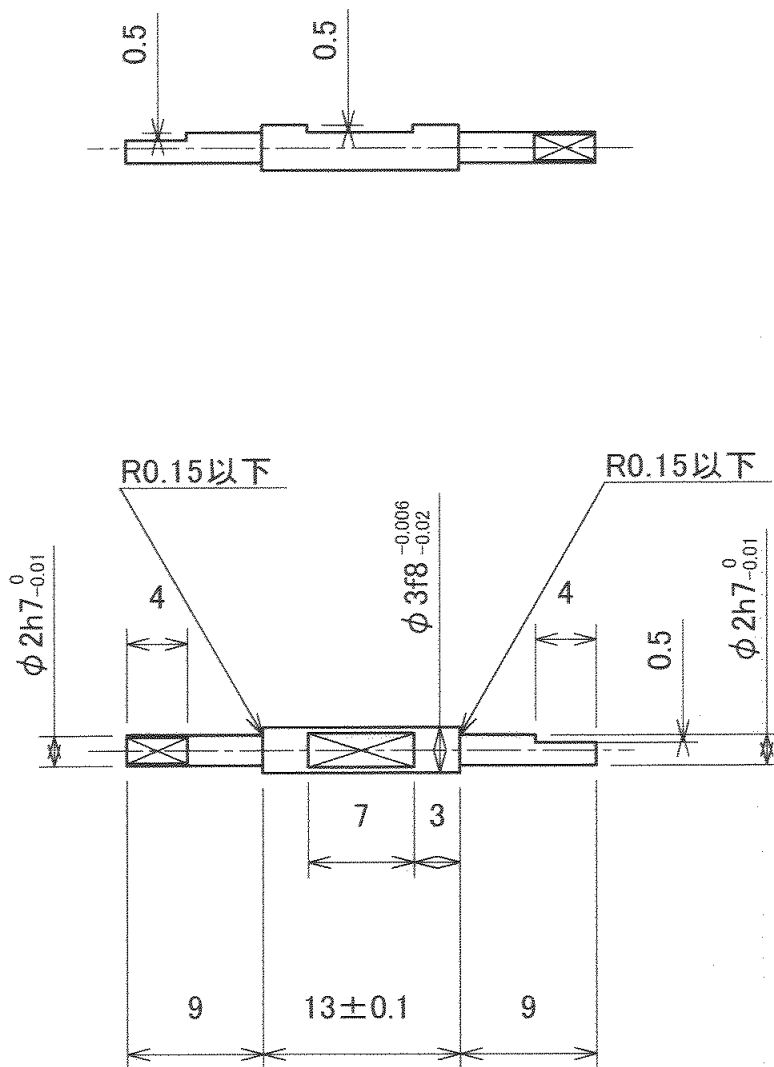
- 1) 指示なき稜線は糸面取りのこと。
- 2) 指示なき寸法公差はJIS-B0419-mHを適用する。



表面粗さ		材質		名称	
$\sqrt{6.3}$ $\left( \sqrt{1.6} \right)$		A5052		クランクシャフトホルダ	
		表面処理		コード	
		処理なし		TF2RH1-007C	
作成日	設計	製図	図面サイズ	縮尺	投影法
02.12.15	福井	福井	A4	1:1	
湘南Eco Drive					

注

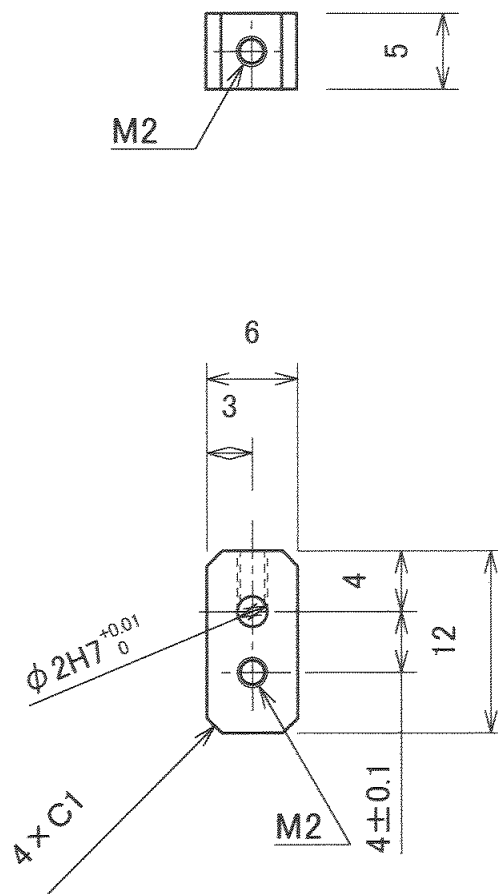
- 1) 指示なき稜線は糸面取りのこと。
- 2) 指示なき寸法公差はJIS-B0419-mHを適用する。



表面粗さ			材質			名称		
1.6 ▽			SUS303			クランクシャフト		
			表面処理			コード		
			処理なし			TF2RH1-008C		
作成日	設計	製図	図面サイズ	縮尺	投影法	湘南Eco Drive		
02.12.15	福井	福井	A4	2:1				

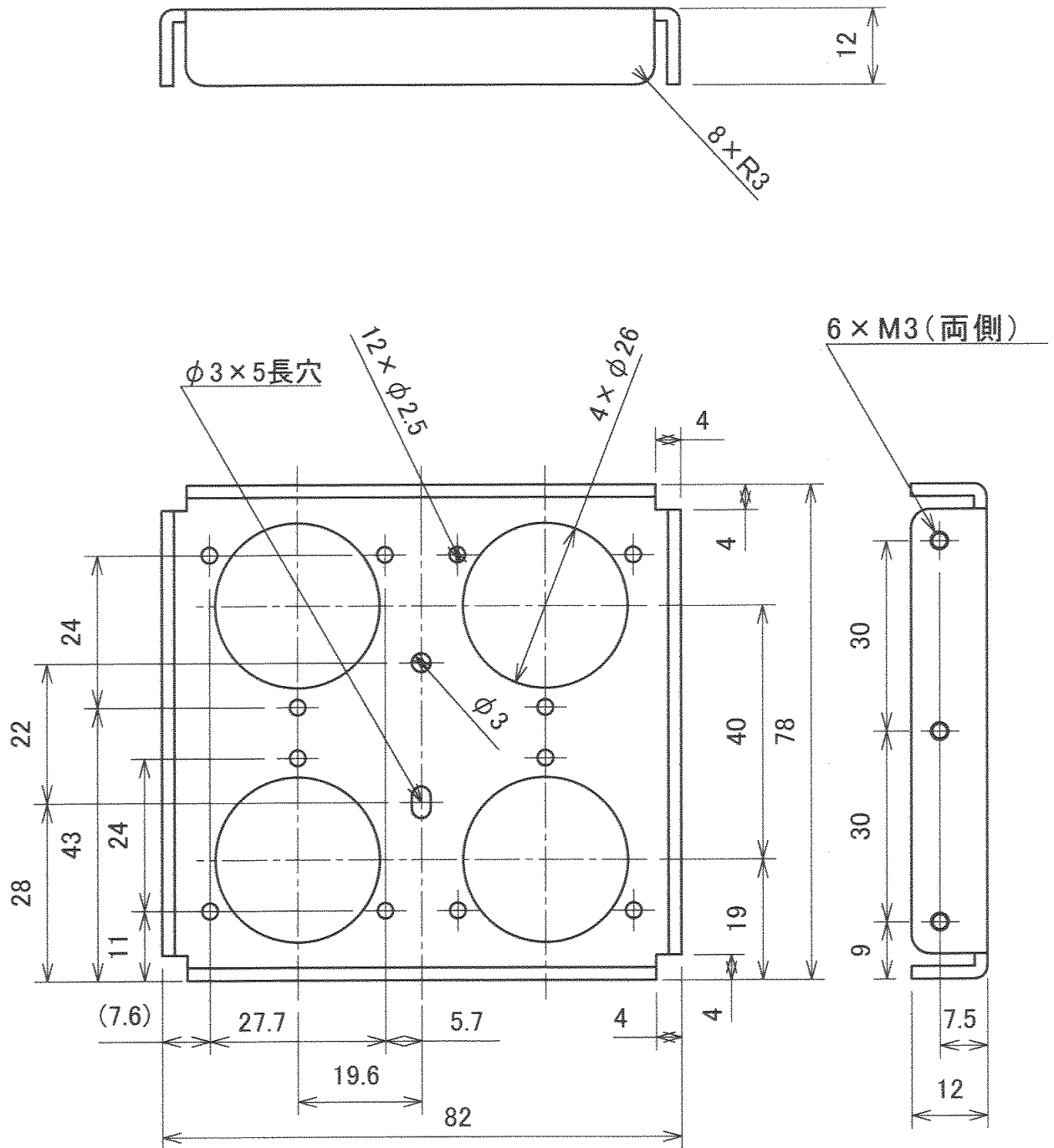
注

- 1) 指示なき稜線は糸面取りのこと。
- 2) 指示なき寸法公差はJIS-B0419-mHを適用する。



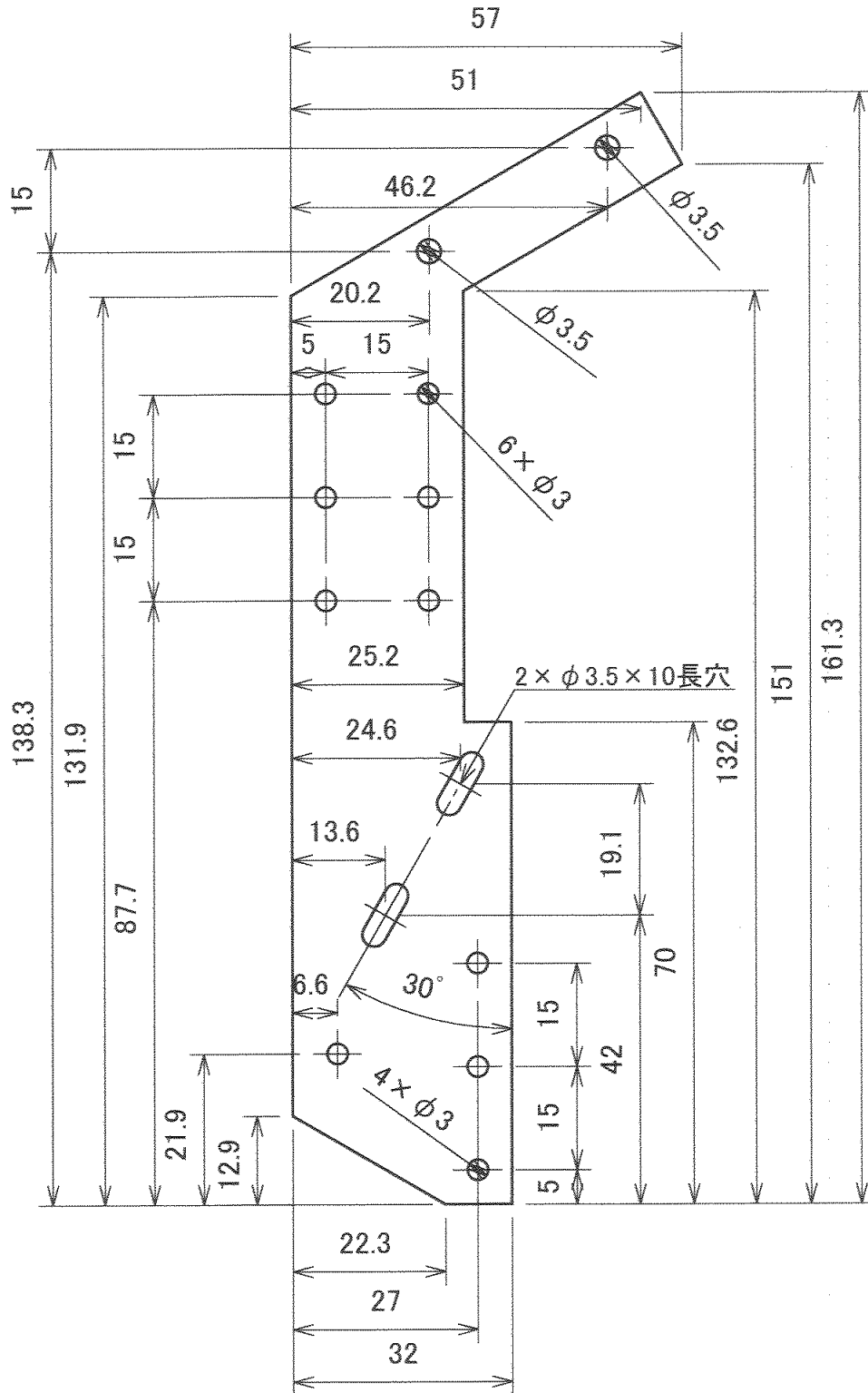
表面粗さ		材質		名称	
		A5052		クランク	
		表面処理		コード	
		なし		TF2RH1-009C	
作成日	設計	製図	図面サイズ	縮尺	投影法
02.12.15	福井	福井	A4	2:1	
湘南Eco Drive					

- 注  
 1) 板厚  $t=2.0$ 。  
 2) 指示なき寸法公差は JIS-B0405-m を適用する。  
 3) 折り曲げは最小 R のこと。



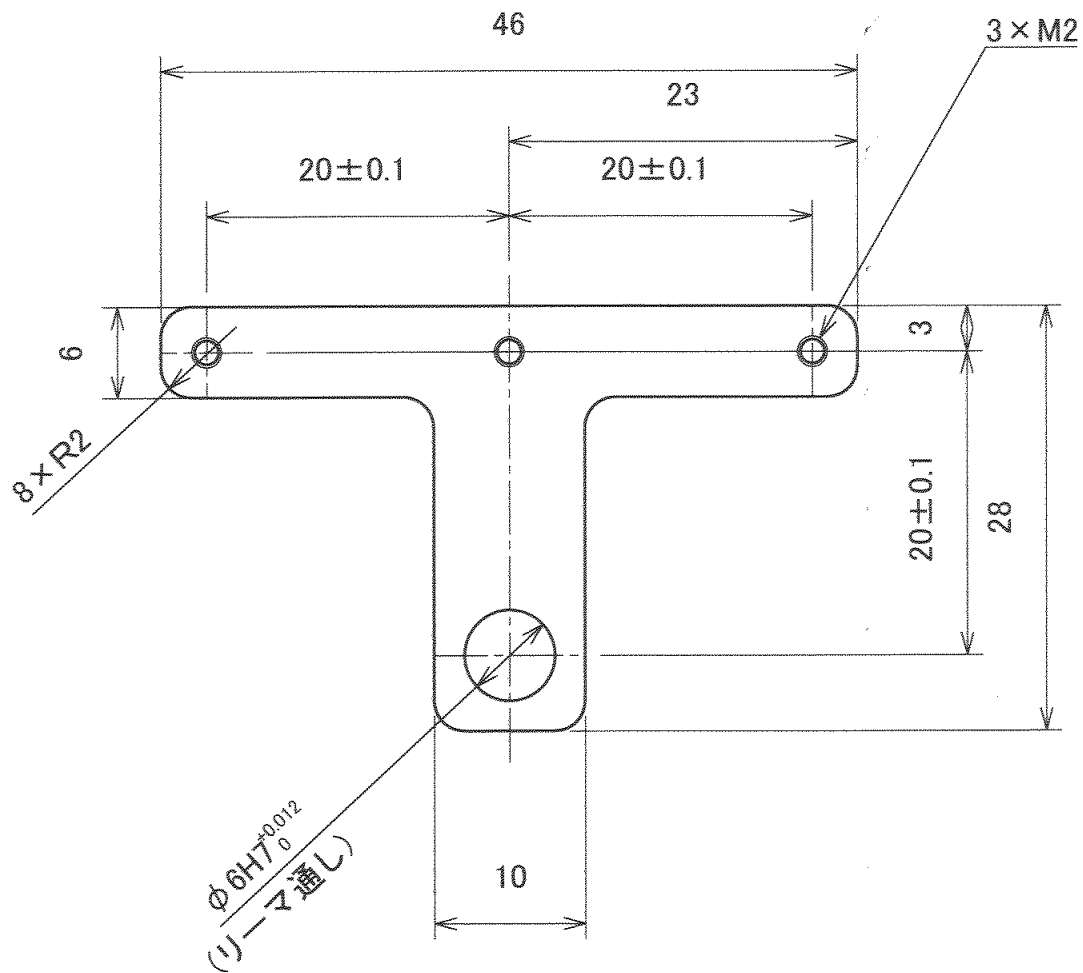
表面粗さ		材質		名称	
		A5052P		エンジンマウンタ	
		表面処理		コード	
		処理なし		TF2RH1-010C	
作成日	設計	製図	図面サイズ	縮尺	投影法
02.12.15	福井	福井	A4	1:1	
湘南Eco Drive					

注  
 1)板厚 $t=1.5$ 。  
 2)指示なき寸法公差はJIS-B0405-mを適用する。



表面粗さ			材質			名称		
			A5052P			サイドフレーム		
			表面処理			コード		
			処理なし			TF2RH1-011C		
作成日	設計	製図	図面サイズ	縮尺	投影法			
02.12.15	福井	福井	A4	1:1		湘南Eco Drive		

- 注  
 1)板厚t=2.0。  
 2)指示なき寸法公差はJIS-B0405-mを適用する。

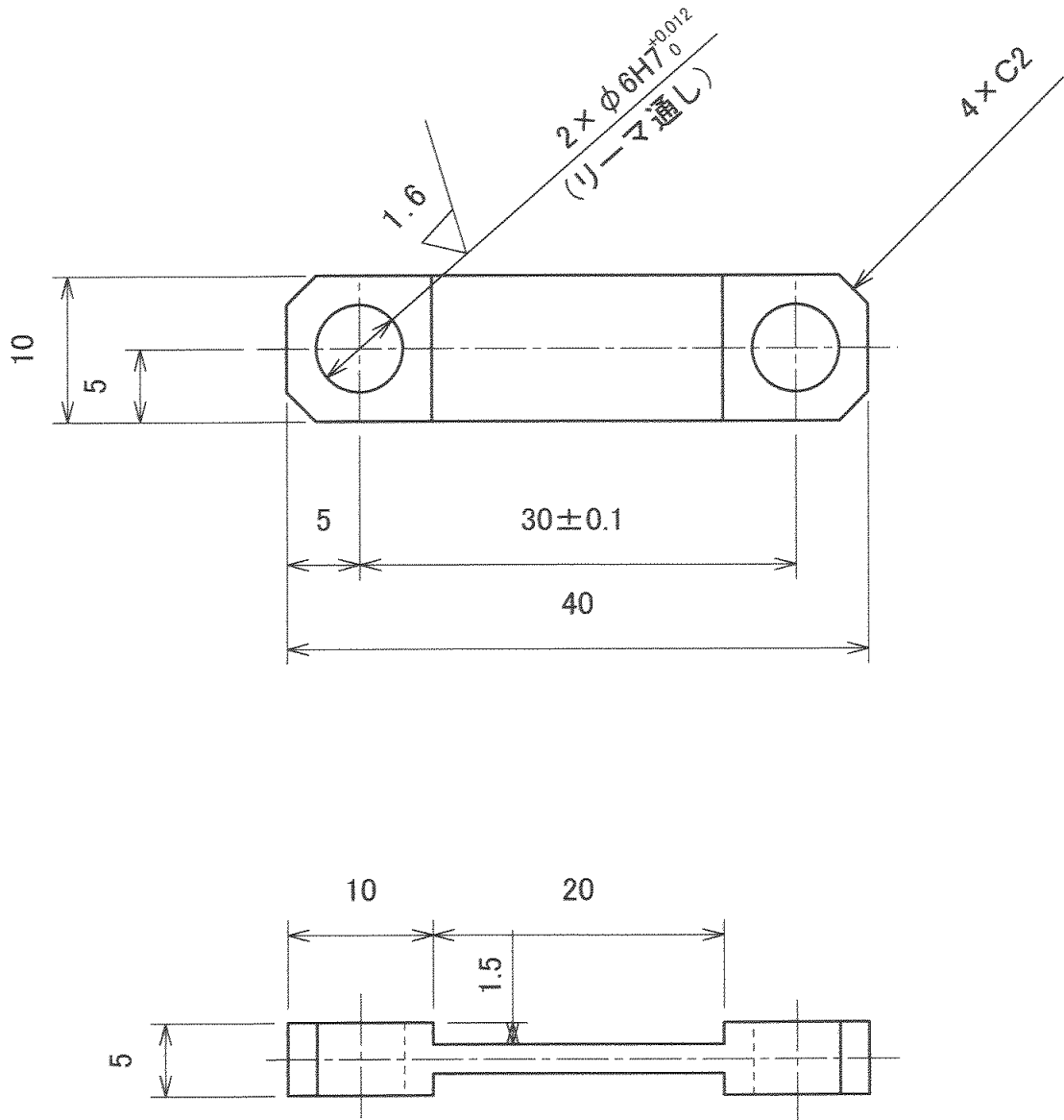


表面粗さ			材質			名称		
			A5052P			Tリンク		
			表面処理			コード		
			処理なし			TF2RH1-012C		
作成日	設計	製図	図面サイズ	縮尺	投影法			
02.12.15	福井	福井	A4	2:1		湘南Eco Drive		



注

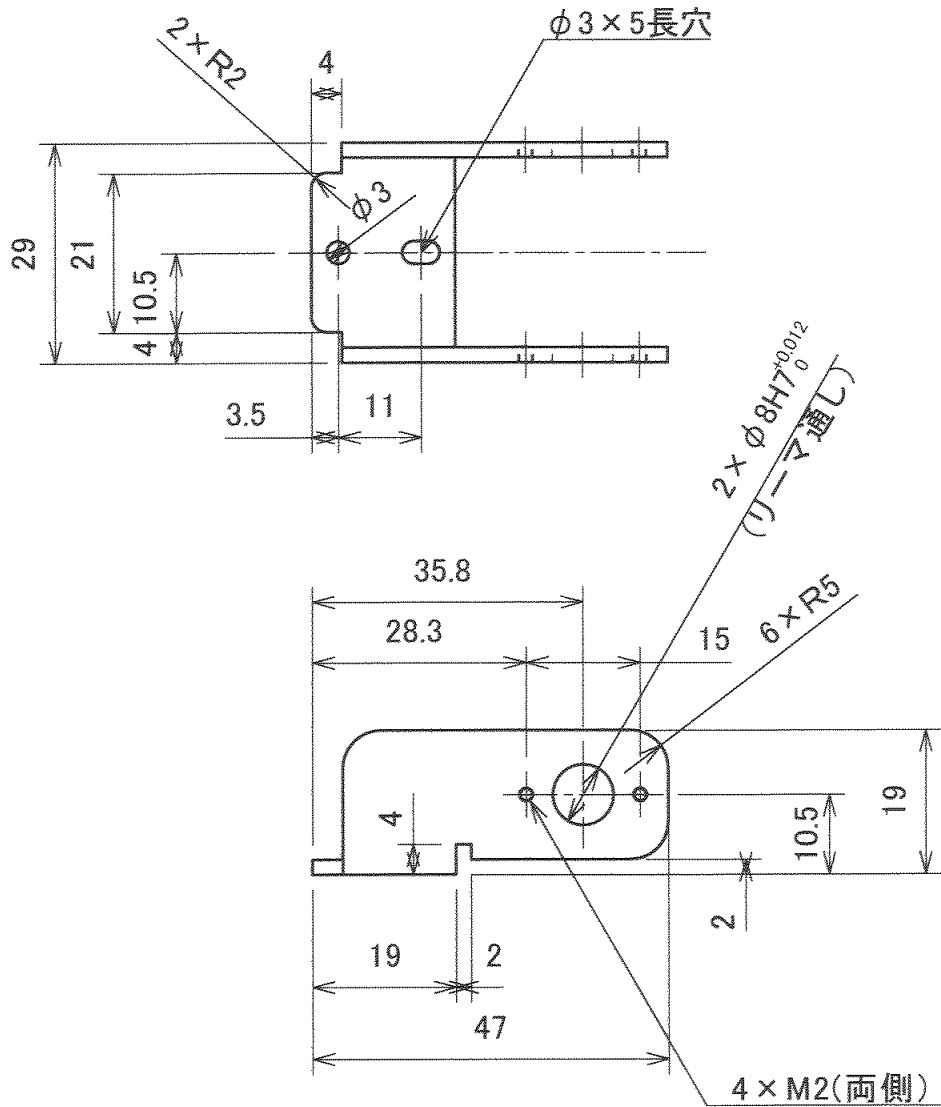
- 1) 指示なき稜線は糸面取りのこと。
- 2) 指示なき寸法公差はJIS-B0419-mHを適用する。



表面粗さ			材質			名称		
			A5052			リンク		
			表面処理			コード		
			処理なし			TF2RH1-013C		
作成日	設計	製図	図面サイズ	縮尺	投影法	湘南Eco Drive		
02.12.15	福井	福井	A4	2:1				

注:

- 1) 板厚  $t=2.0$ 。
- 2) 指示なき寸法公差は JIS-B0405-m を適用する。
- 3) 折り曲げは最小 R のこと。

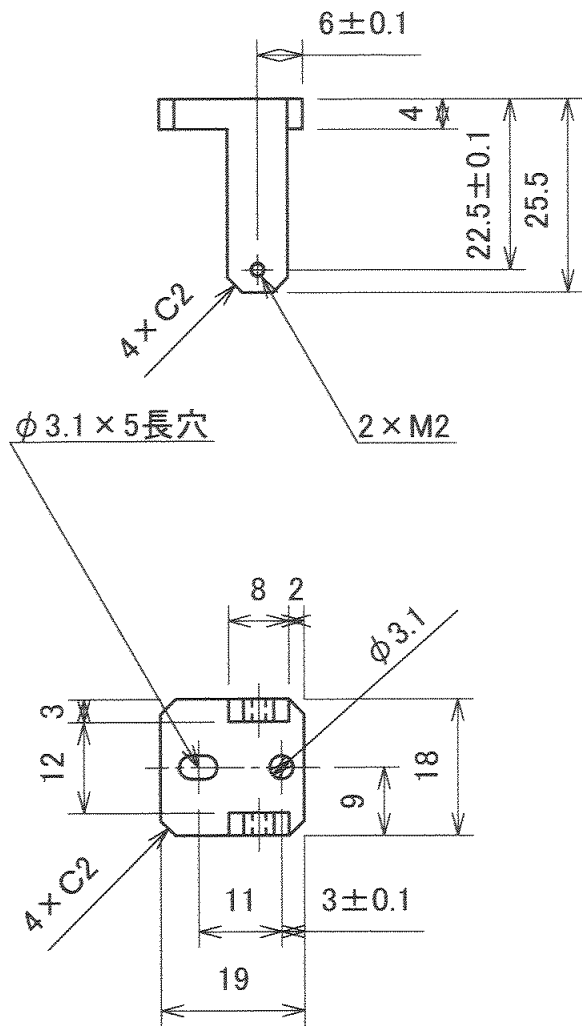




表面粗さ			材質			名称		
			A5052P			ドライブシャフトホルダ		
			表面処理			コード		
			処理なし			TF2RH1-014C		
作成日	設計	製図	図面サイズ	縮尺	投影法	湘南Eco Drive		
02.12.15	福井	福井	A4	1:1				

注

1) 指示なき稜線は糸面取りのこと。

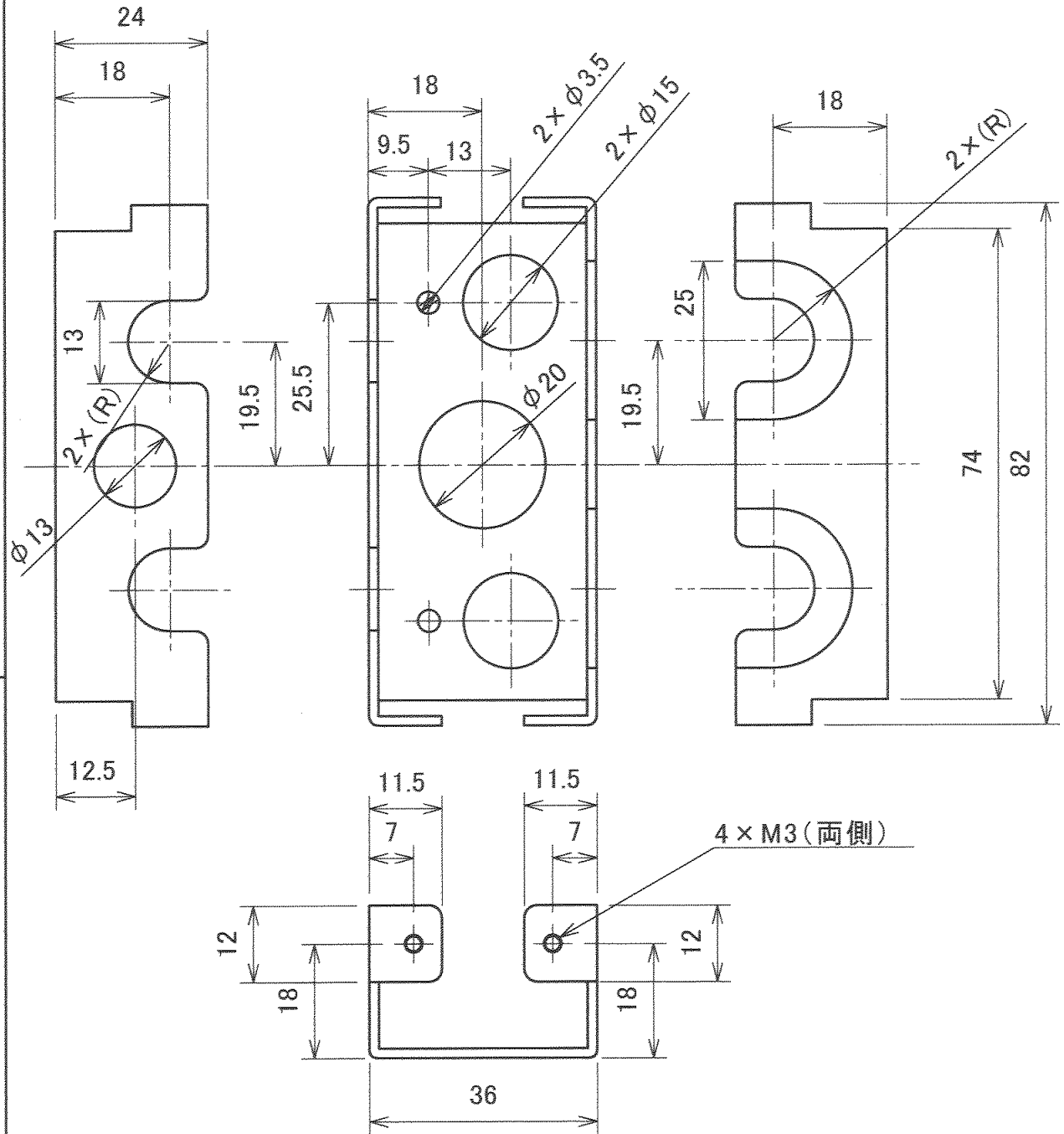
2) 指示なき寸法公差はJIS-B0419-mHを適用する。



表面粗さ			材質			名称		
			A5052			Iリンクポスト		
			表面処理			コード		
			処理なし			TF2RH1-015C		
作成日	設計	製図	図面サイズ	縮尺	投影法	 湘南Eco Drive		
02.12.15	福井	福井	A4	1:1				

注

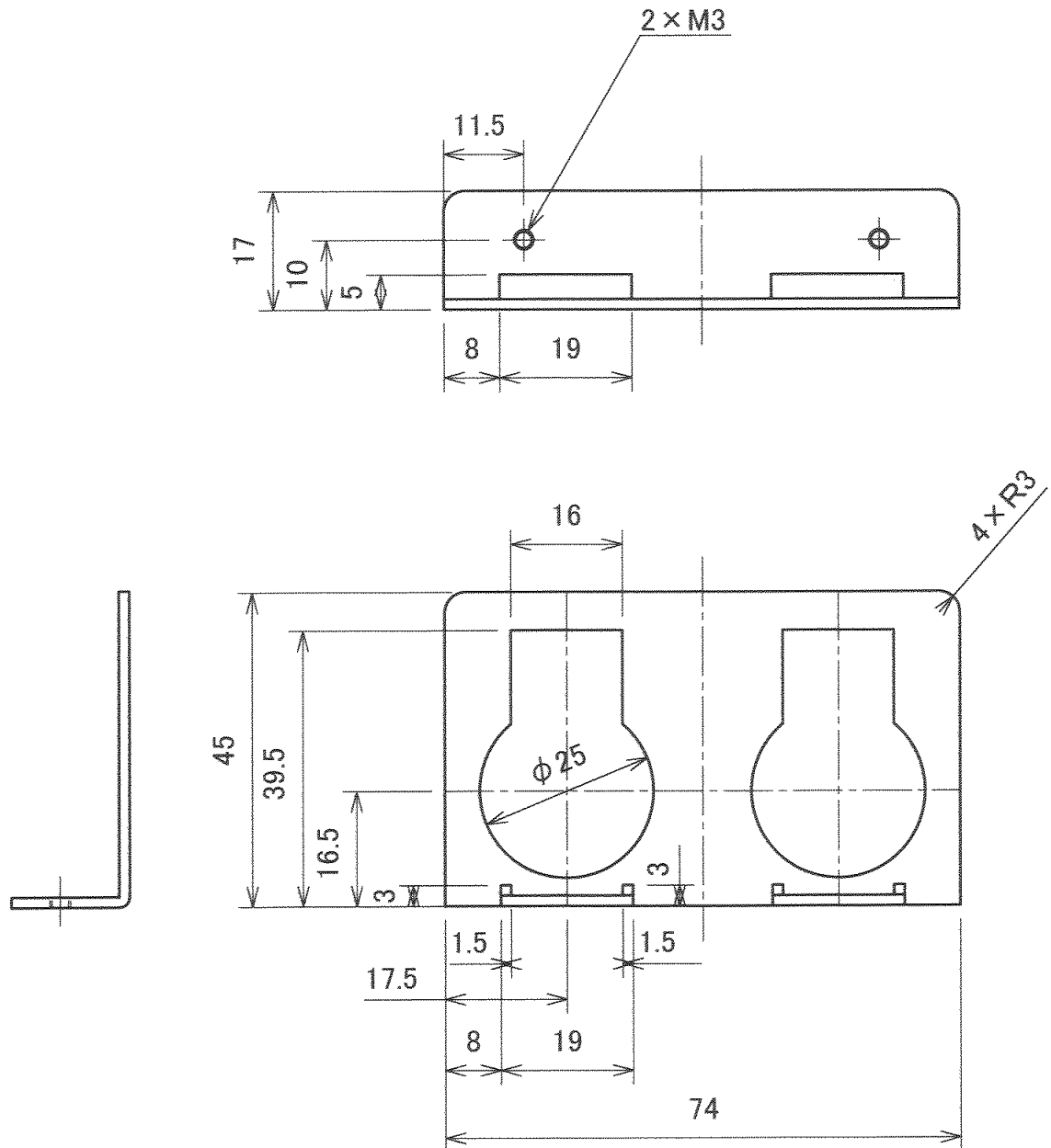
- 1) 板厚  $t=1.5$ 。
- 2) 指示なき寸法公差は JIS-B0405-m を適用する。
- 3) 折り曲げは最小 R のこと。
- 4) 指示なき R は R2 のこと。



表面粗さ		材質		名称	
		A5052P		バーナーブラケット	
		表面処理		コード	
		処理なし		TF2RH1-016C	
作成日	設計	製図	図面サイズ	縮尺	投影法
02.12.15	福井	福井	A4	1:1	
湘南Eco Drive					

注

- 1) 板厚  $t=1.5$ 。
- 2) 指示なき寸法公差は JIS-B0405-m を適用する。
- 3) 折り曲げは最小 R のこと。

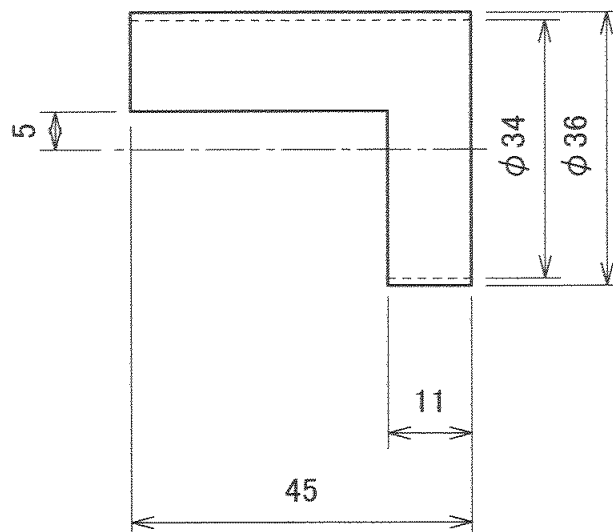


表面粗さ			材質			名称		
			A5052P			バーナーホルダ		
			表面処理			コード		
			処理なし			TF2RH1-017C		
作成日	設計	製図	図面サイズ	縮尺	投影法			
02.12.15	福井	福井	A4	1:1		湘南Eco Drive		

注

1)指示なき稜線は糸面取りのこと。

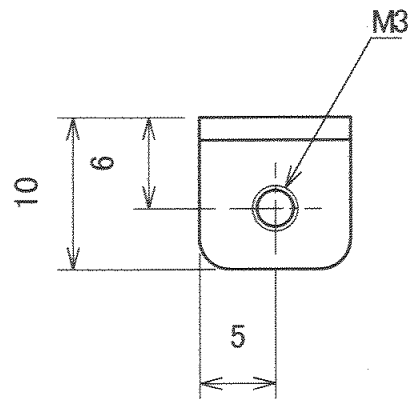
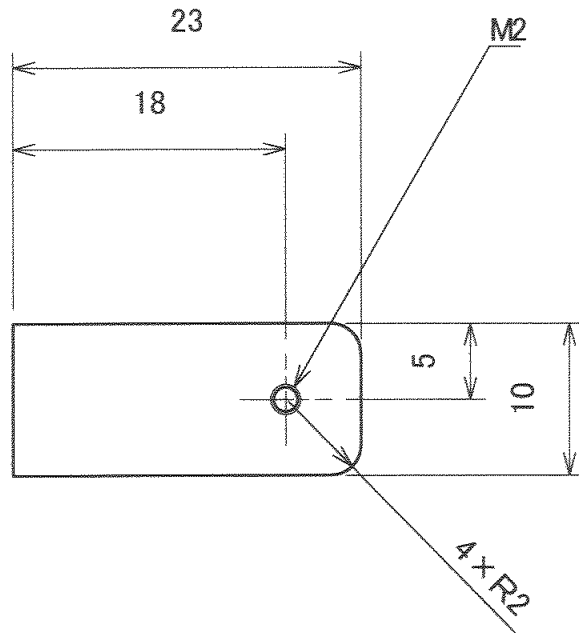
2)指示なき寸法公差はJIS-B0419-mHを適用する。



表面粗さ			材質			名称		
6.3 ▽			A6063			クーラカバー		
			表面処理			コード		
			処理なし			TF2RH1-018C		
作成日	設計	製図	図面サイズ	縮尺	投影法	湘南Eco Drive		
02.12.15	福井	福井	A4	1:1				

注

- 1) 板厚  $t=1.5$ 。
- 2) 指示なき寸法公差は JIS-B0405-m を適用する。
- 3) 折り曲げは最小 R のこと。

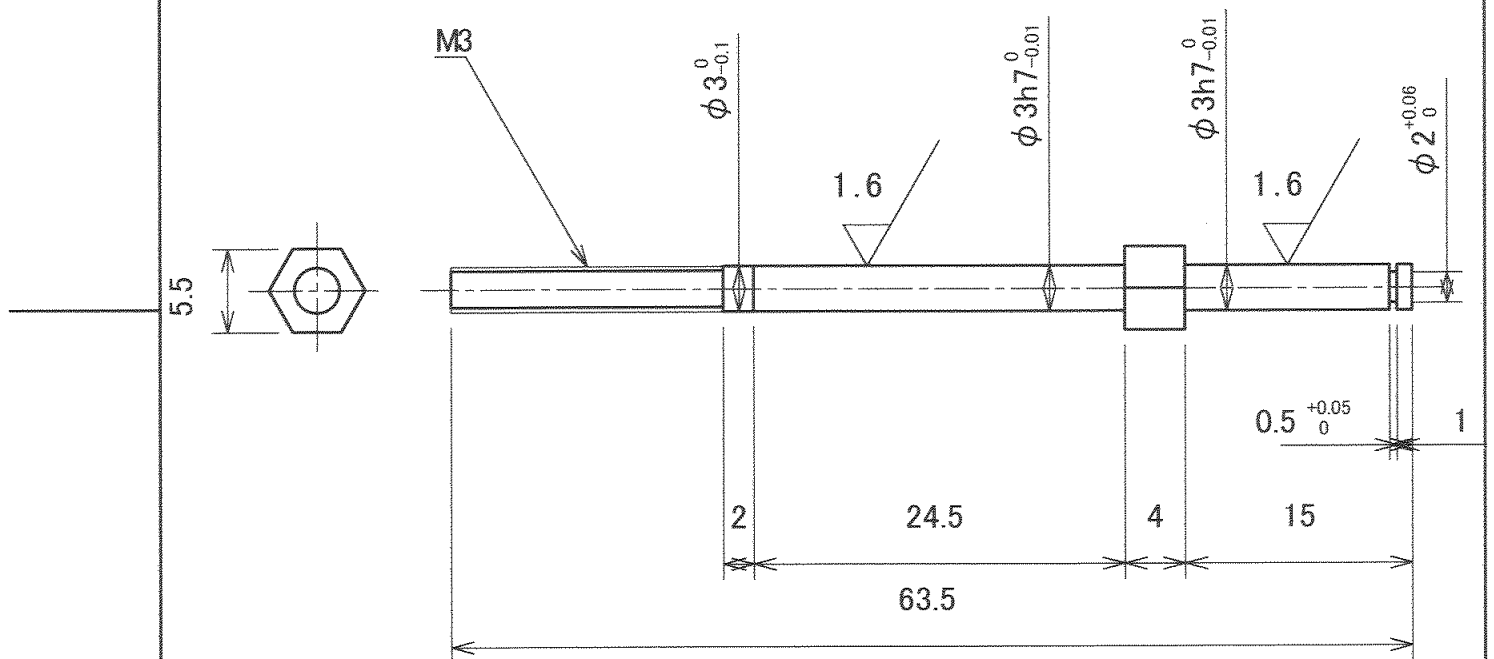


表面粗さ			材質			名称		
			A5052P			ガイドローラホルダ		
			表面処理			コード		
			処理なし			TF2RH1-019C		
作成日	設計	製図	図面サイズ	縮尺	投影法	湘南Eco Drive		
02.12.15	福井	福井	A4	2:1				

注.

1) 指示なき稜線は糸面取りのこと。

2) 指示なき寸法公差はJIS-B0419-mHを適用する。



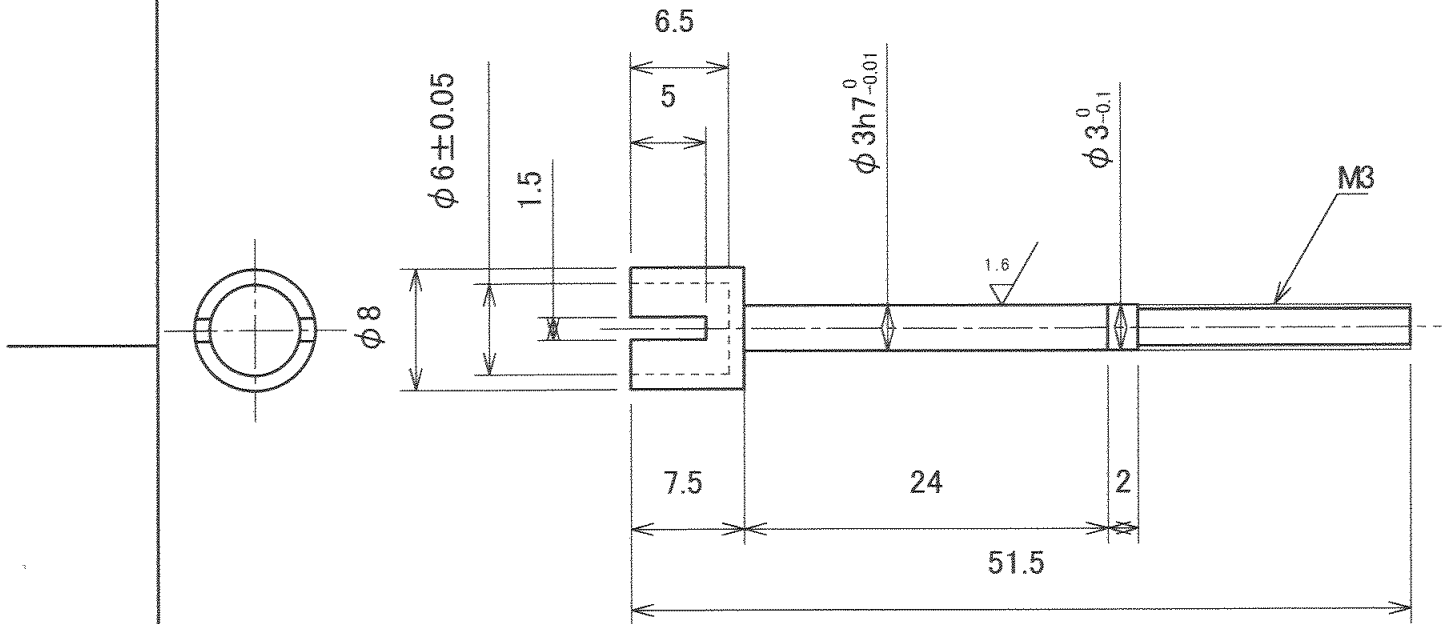
表面粗さ			材質			名称		
			SUS303			メインデフシャフト		
			表面処理			コード		
			処理なし			TF2RH1-020C		
作成日	設計	製図	図面サイズ	縮尺	投影法	湘南Eco Drive		
02.12.15	福井	福井	A4	2:1				



注.

1) 指示なき稜線は糸面取りのこと。

2) 指示なき寸法公差はJIS-B0419-mHを適用する。

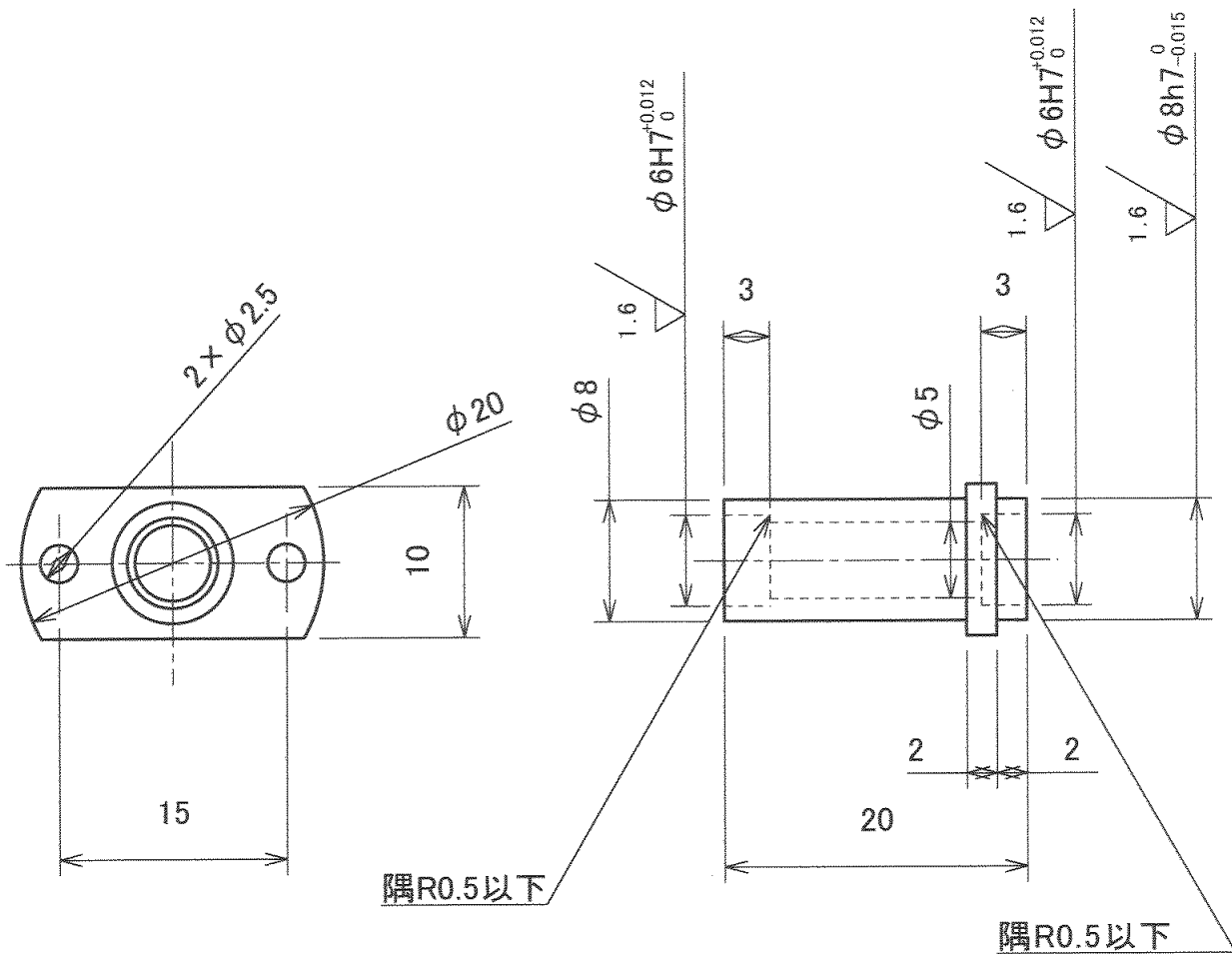


表面粗さ			材質			名称		
$6.3 \sqrt{\text{▽}}$ $(1.6 \sqrt{\text{▽}})$			SUS303			サブデフシャフト		
			表面処理			コード		
			処理なし			TF2RH1-021C		
作成日	設計	製図	図面サイズ	縮尺	投影法	湘南Eco Drive		
02.12.15	福井	福井	A4	2:1				

注

1) 指示なき稜線は糸面取りのこと。

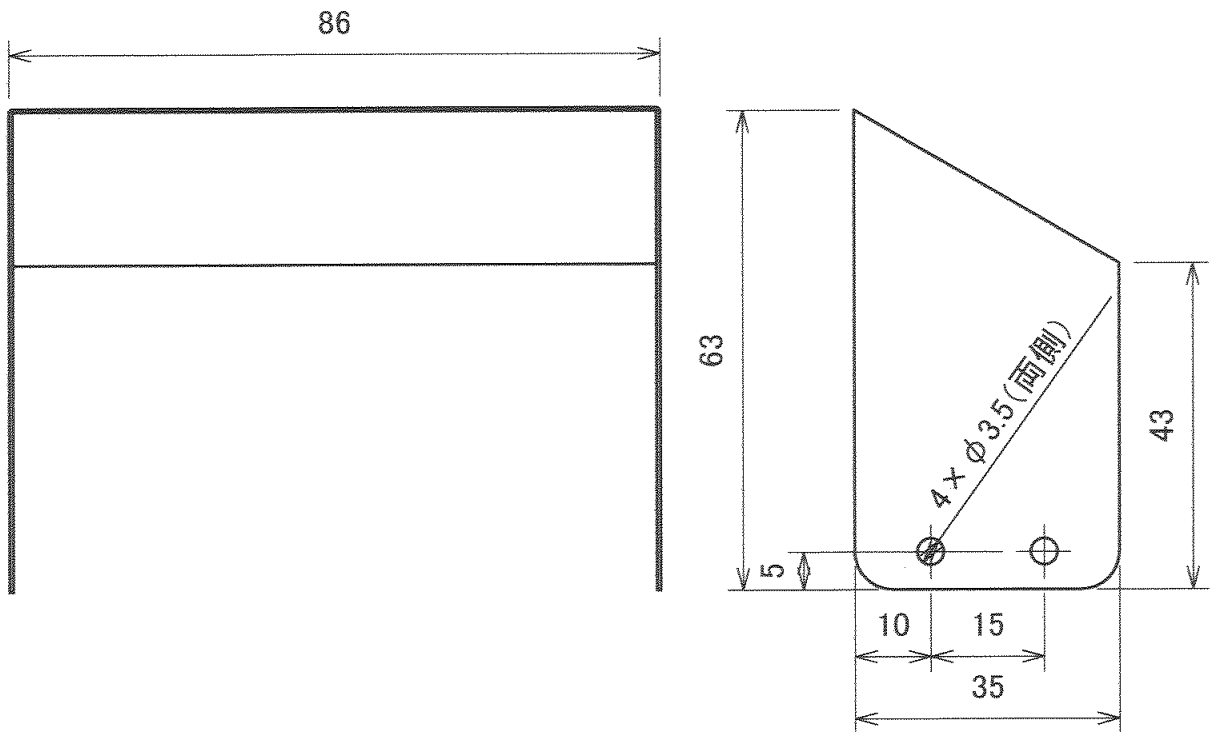
2) 指示なき寸法公差はJIS-B0419-mHを適用する。



表面粗さ		材質		名称	
		A5056		ベアリングホルダ	
		表面処理		コード	
		処理なし		TF2RH1-022C	
作成日	設計	製図	図面サイズ	縮尺	投影法
02.12.15	福井	福井	A4	2:1	
湘南Eco Drive					

注

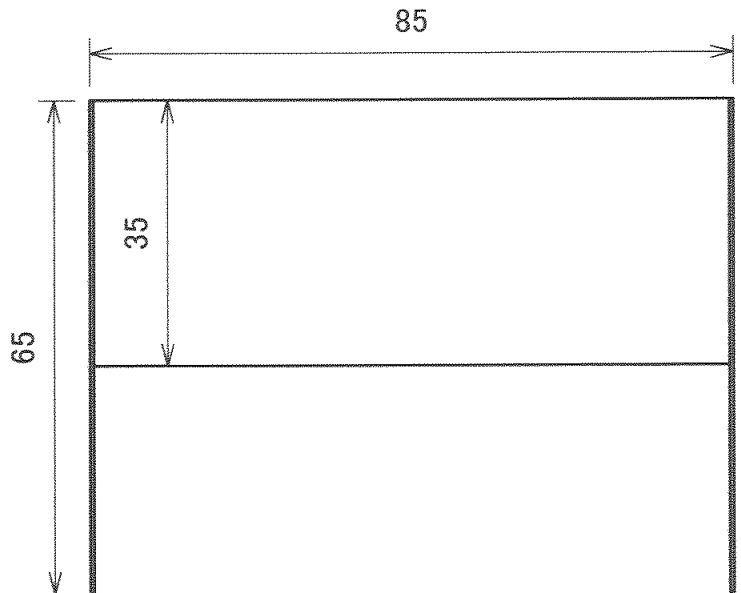
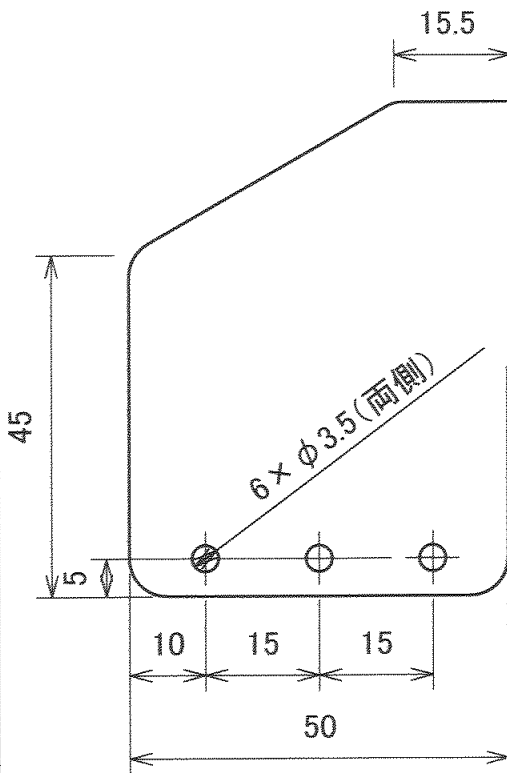
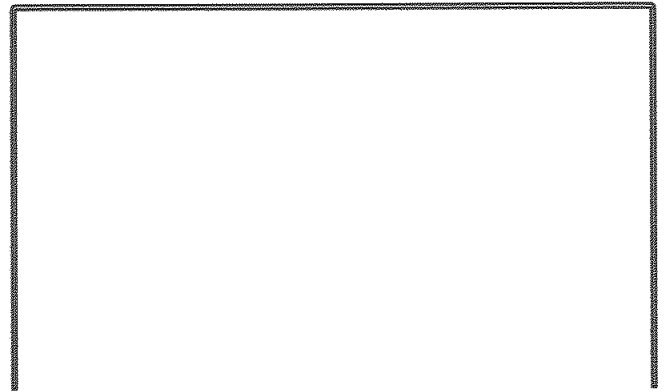
- 1) 板厚  $t=0.5$ 。
- 2) 指示なき寸法公差は JIS-B0405-m を適用する。
- 3) 折り曲げは最小 R のこと。
- 4) 指示なき R は R5 のこと。



表面粗さ			材質			名称		
			A5052P			断熱板		
			表面処理			コード		
			処理なし			TF2RH1-023C		
作成日	設計	製図	図面サイズ	縮尺	投影法	湘南Eco Drive		
02.12.15	福井	福井	A4	1:1				

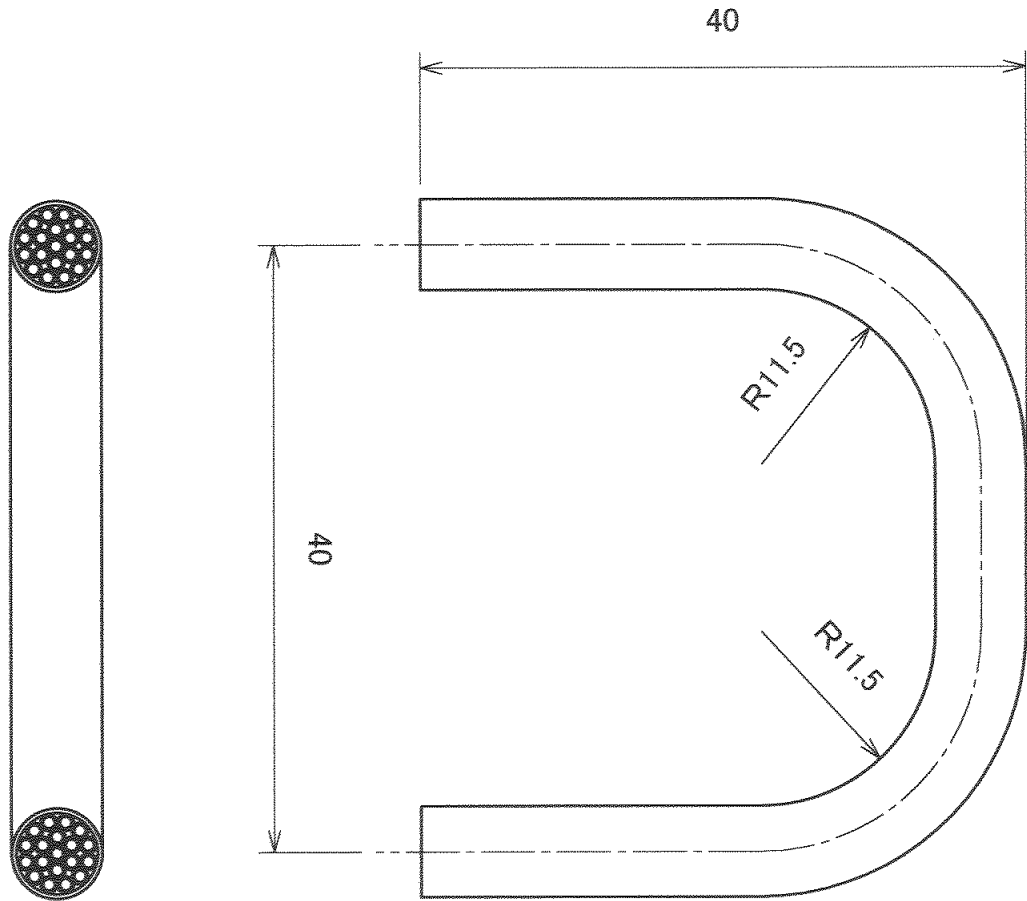
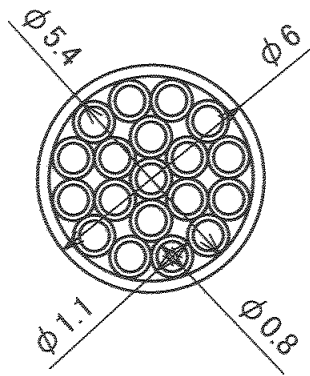
注

- 1) 板厚  $t=0.5$ 。
- 2) 指示なき寸法公差は JIS-B0405-m を適用する。
- 3) 折り曲げは最小 R のこと。
- 4) 指示なき R は R5 のこと。



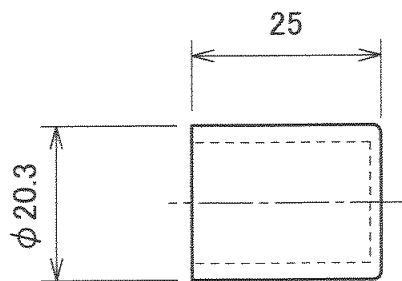
表面粗さ			材質			名称		
			A5052P			防風板		
			表面処理			コード		
			処理なし			TF2RH1-024C		
作成日	設計	製図	図面サイズ	縮尺	投影法	湘南Eco Drive		
02.12.15	福井	福井	A4	1:1				

# ハニカムパイプ断面図(5:1)

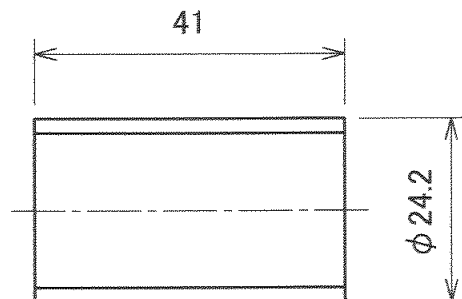


表面粗さ			材質			名称		
			SUS304			ハニカムパイプ		
			表面処理			コード		
			処理なし			TF2RH1-025C		
作成日	設計	製図	図面サイズ	縮尺	投影法	湘南Eco Drive		
02.12.15	福井	福井	A4	2:1 (5:1)				

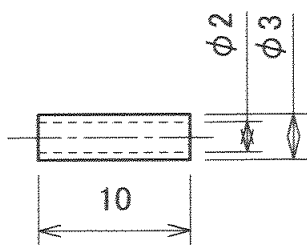
26 ピストン



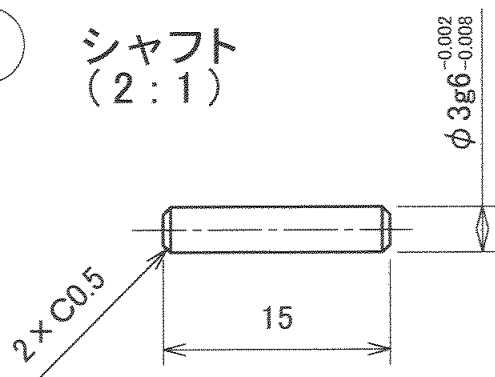
27 シリンダ



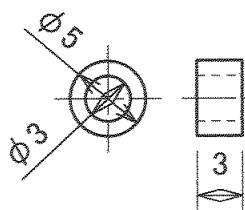
30 薄肉ステンレスパイプ  
(2:1)



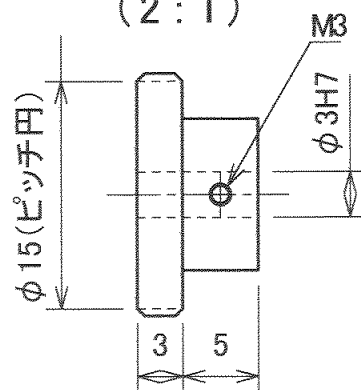
31 シャフト  
(2:1)



32 金属ワッシャ  
(2:1)



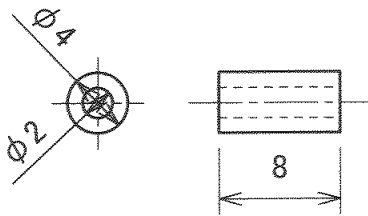
34 平歯車  
(2:1)



図名					
<b>購入部品図1</b>					
作成日	設計	製図	図面サイズ	縮尺	投影法
02.12.16	福井	福井	A4	1:1 (2:1)	
湘南Eco Drive					

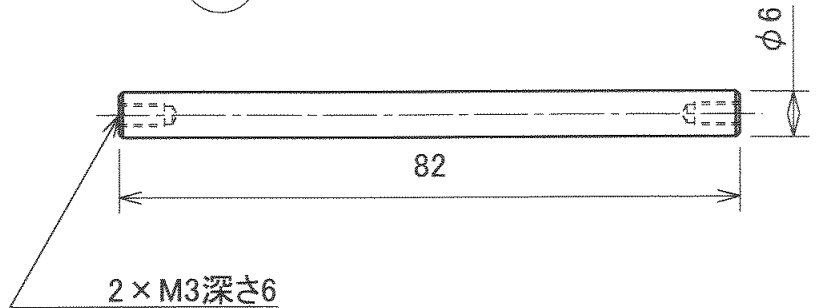
40

金属ワッシャ  
(2:1)



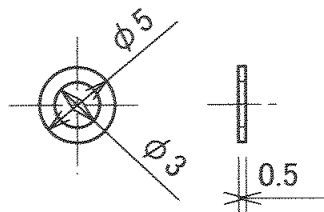
41

ロッド



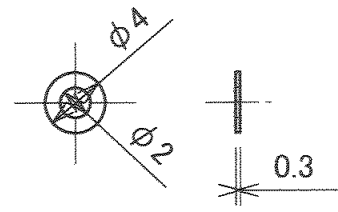
48

シムリング  
(2:1)



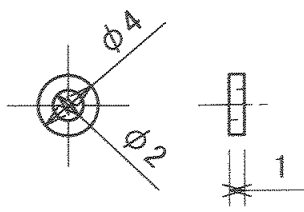
49

シムリング  
(2:1)



50

シムリング  
(2:1)



図名

購入部品図2

作成日	設計	製図	図面サイズ	縮尺	投影法
02.12.16	福井	福井	A4	1:1 (2:1)	

湘南Eco Drive